

Histoire.

3ème.

Partie 2 : Le monde depuis 1945.





Leçon 13.

La construction européenne de 1950 aux années 2000.

Introduction.

I. Construire l'Europe au temps de la guerre froide.

a

II. Elargissement et Approfondissement de l'U.E.
après la guerre froide.

a

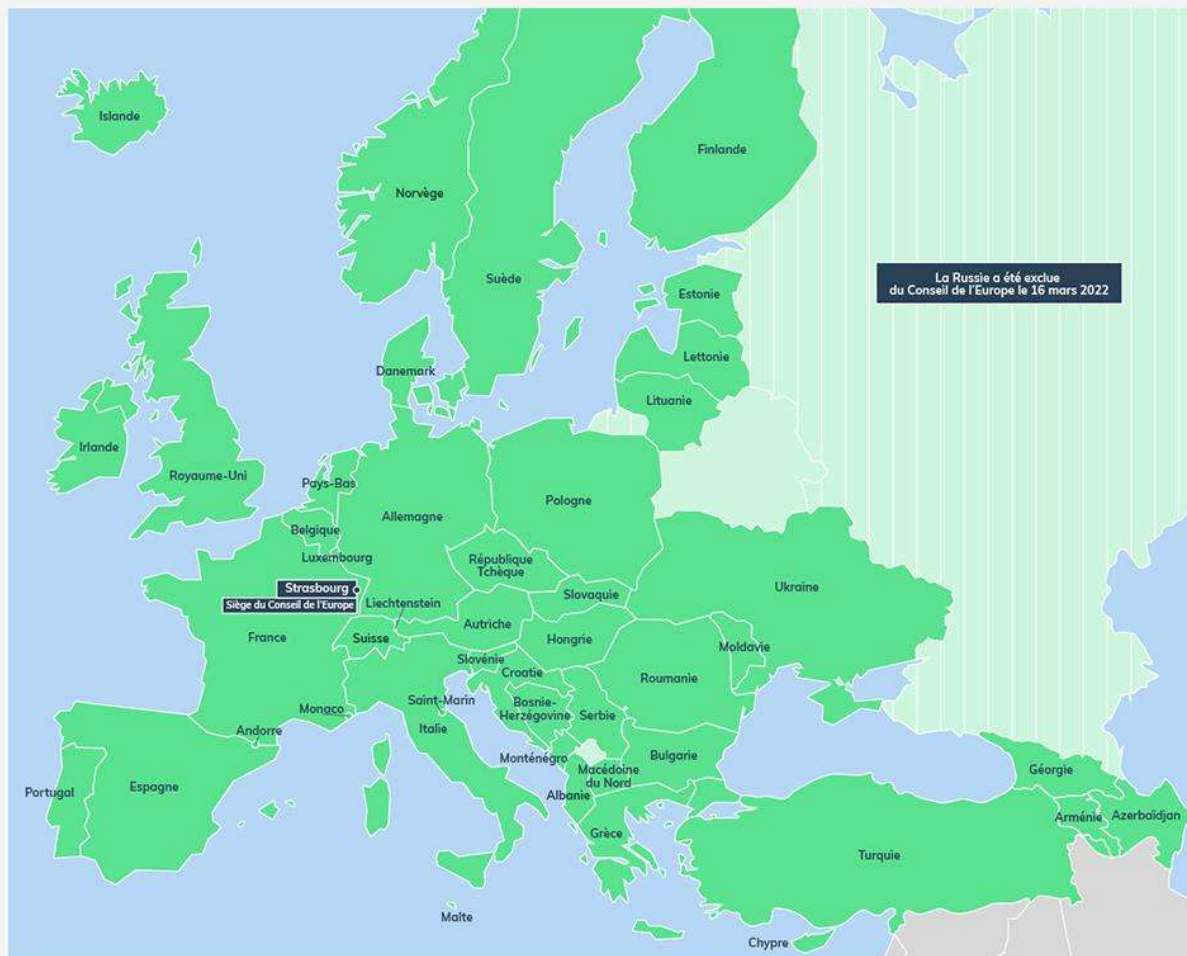
Conclusion.

- URSS
- Satellites de l'URSS
- Rideau de fer
- Pays ayant accepté l'aide monétaire

Montant de l'aide reçue par les principaux bénéficiaires en millions de dollars (pourcentage du total indiqué)



Source : M. Naonchi, *La guerre froide*, Mémorial de Caen, 2004.



Introduction.



L'idée de construction européenne est ancienne, l'Europe a été dévastée par la seconde guerre mondiale, et elle en sort affaiblie et divisée.

En 1947, les Etats - Unis proposent l'aide financière du plan Marshall, les pays européens qui en bénéficient forment l'OECE (Organisation Européenne de Coopération Economique).

En 1949, le Conseil de l'Europe qui siège à Strasbourg est fondé pour défendre la paix et les droits de l'homme.



Dans un monde bipolaire, les « *pères de l'Europe* » proposent en 1950 une collaboration économique pour construire une Europe démocratique en paix. La construction européenne, c'est la création d'un espace de paix et de prospérité. La réussite de la **CECA (Communauté Européenne du Charbon et de l'Acier)** en 1951 conduit à la création de la **CEE (Communauté Economique Européenne)** en 1957 qui dure jusqu'en 1992 avec l'ancrage démocratique et l'union économique. A partir de **1993**, c'est l'**UE (union Européenne)** qui renforce l'intégration économique et crée la **citoyenneté européenne**. L'Europe communautaire est passée de 6 pays à 27.



Leçon 13.

La construction européenne de 1950 aux années 2000.

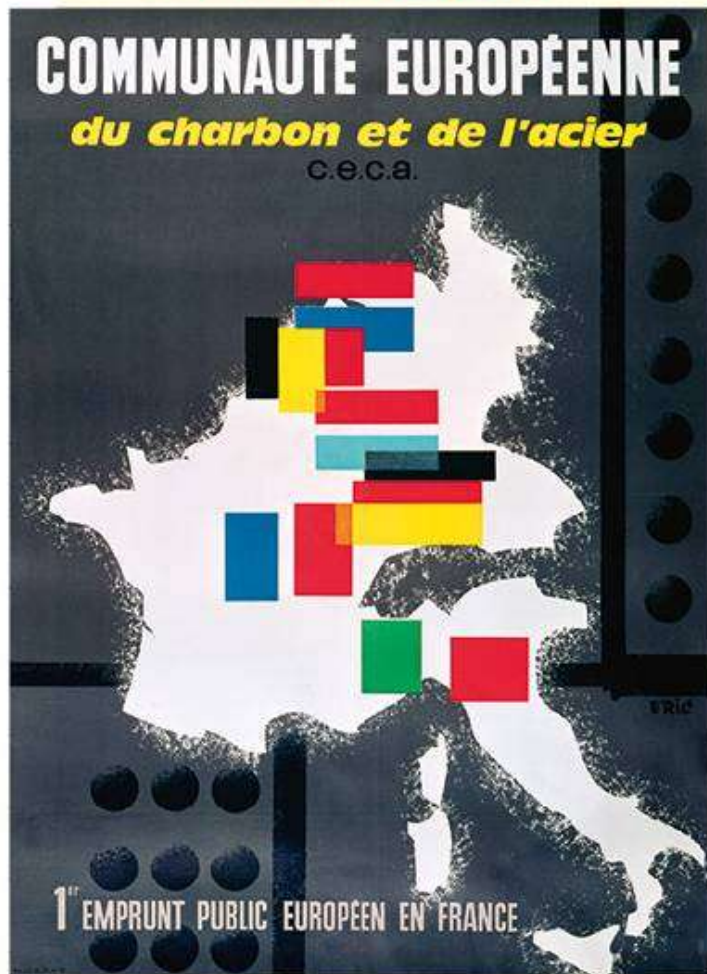
Introduction.

I. Construire l'Europe au temps de la guerre froide.

II. Elargissement et Approfondissement de l'U.E. après la guerre froide.

a

Conclusion.



Robert Schuman, un des pères de l'Europe

L'Europe n'a pas été faite, nous avons eu la guerre ! Elle ne se fera pas d'un coup mais par des réalisations concrètes en créant une solidarité. Le rassemblement des nations européennes exige que l'opposition séculaire de la France et de l'Allemagne soit éliminée. Dans ce but, le gouvernement français propose de placer l'ensemble de la production franco-allemande de charbon et d'acier sous une Haute autorité commune ouverte aux autres pays d'Europe. La mise en commun des productions de charbon et d'acier assurera le développement économique, première étape d'une construction européenne, et changera le destin de ces régions. Cette production sera offerte à l'ensemble du monde pour contribuer au relèvement du niveau de vie et au développement de la paix.

D'après R. Schuman, Déclaration du 9/05/1950.

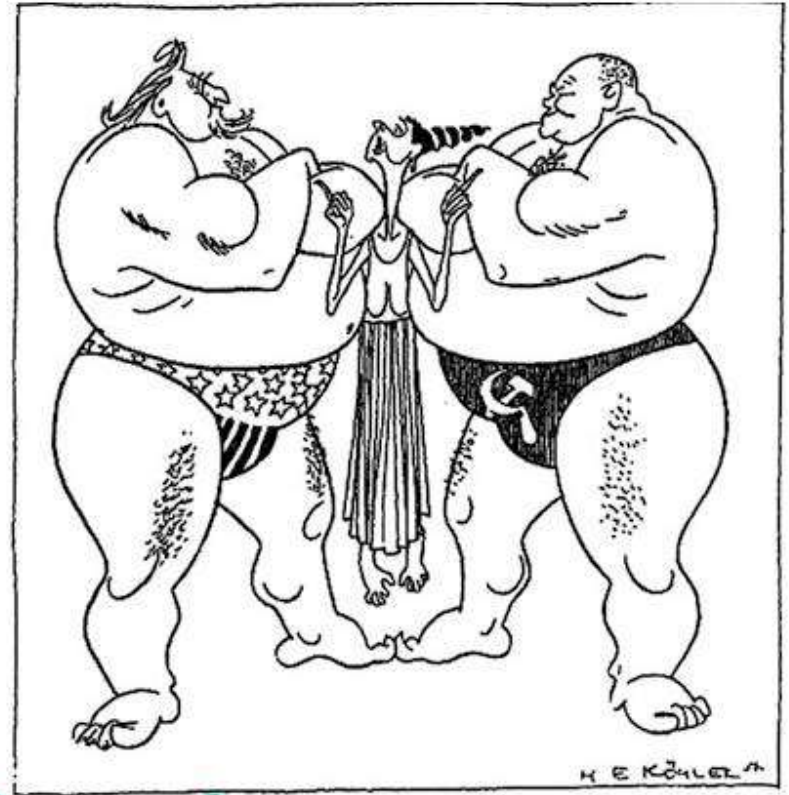
Qui est-il? Robert Schuman (1886-1963)

Homme politique français. C'est en tant que ministre des Affaires étrangères qu'il négocie la création de la CECA.

3 Construire l'Europe : une nécessité face aux deux « Grands »

Entre les États-Unis qui, presque dans chaque domaine, assurent à eux seuls la moitié de la production mondiale, et les pays communistes qui, s'étendant au tiers de la population du globe, augmentent leur production au rythme de 10 ou de 15 % par an, l'Europe, qui avait autrefois le monopole des industries de transformation et tirait d'importantes ressources de ses possessions d'outre-mer, voit aujourd'hui ses positions extérieures s'affaiblir, son influence décliner, sa capacité de progrès se perdre dans ses divisions.

D'après le rapport **Spaak**, 1956.



1 Europa

2 „Verderben Sie sich's nicht ganz mit mir, meine Herren -- ich besinne mich eben, ob ich nicht doch die dritte Kraft werde.....“

« Messieurs, vous avez tout intérêt à rester en bons termes avec moi. En effet, je pense devenir la troisième force... »

Réponses aux questions de l'exercice 1.



1) Présentez les documents.

Le document 3 page 143 est un **texte** issu du **rapport Spaak** (du nom de son auteur) écrit en **1957**. Dans ce texte, M. Spaak montre que la construction de l'Europe est nécessaire pour s'imposer face aux deux Grands.

Le document 5 page 143 est une caricature de Köhler datant de 1957. Elle s'intitule « Europa » et traite du rôle de la CEE sur la scène internationale.

Réponses aux questions de l'exercice 1.



Construire l'Europe est une nécessité face aux deux Grands selon l'auteur en raison de la supériorité de ces derniers et des faiblesse de l'Europe.

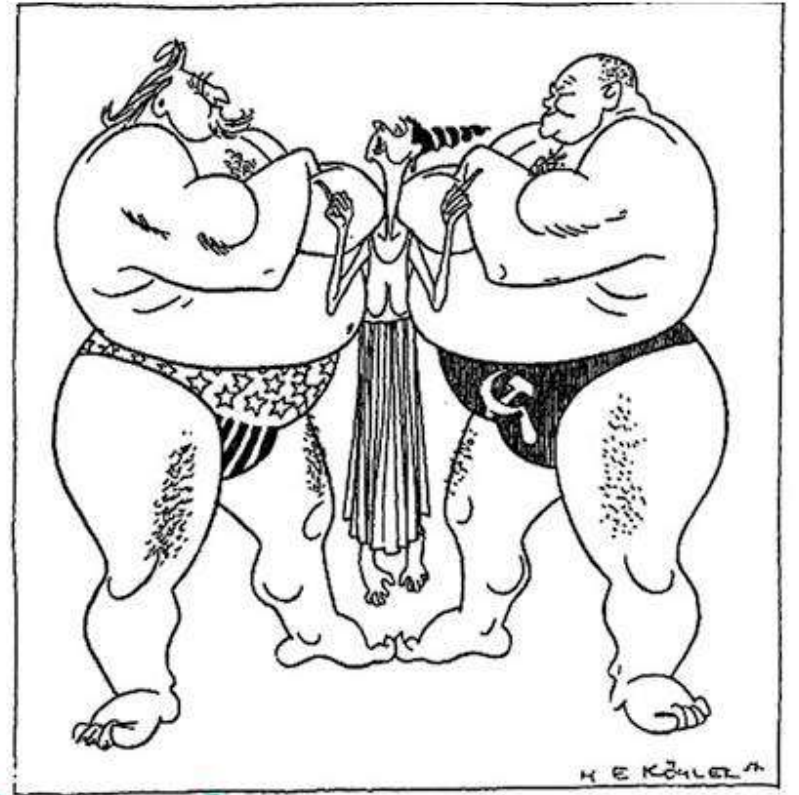
2) Surligne en jaune, dans le texte, les éléments qui montrent la supériorité des deux Grands.

3) Surligne en vert, dans le texte, les points faibles de l'Europe.

3 Construire l'Europe : une nécessité face aux deux « Grands »

Entre les États-Unis qui, presque dans chaque domaine, assurent à eux seuls la moitié de la production mondiale, et les pays communistes qui, s'étendant au tiers de la population du globe, augmentent leur production au rythme de 10 ou de 15 % par an, l'Europe, qui avait autrefois le monopole des industries de transformation et tirait d'importantes ressources de ses possessions d'outre-mer, voit aujourd'hui ses positions extérieures s'affaiblir, son influence décliner, sa capacité de progrès se perdre dans ses divisions.

D'après le rapport Spaak, 1956.



1 Europa

2 „Verderben Sie sich's nicht ganz mit mir, meine Herren -- ich besinne mich eben, ob ich nicht doch die dritte Kraft werde.....“

« Messieurs, vous avez tout intérêt à rester en bons termes avec moi. En effet, je pense devenir la troisième force... »

4) S'imposer face aux deux Grands est-il une chose facile ? Tu répondras en analysant la caricature de Köhler.



D'après cette caricature, l'Europe a du mal à trouver sa place et à s'imposer face aux deux Grands. En effet, Köhler a représenté les Etats-Unis et l'URSS sous la forme d'hommes grands et forts, semblables à des sumos. Ils se tiennent debout, le torse bombé, le regard haut, décidé. Ils se touchent au niveau du torse, du ventre et des pieds, prêts à s'affronter.

Coincée dans le peu de place qui lui est laissée entre ces deux « sumos », l'Europe est représentée sous les traits d'une jeune femme, frêle, chapeau pointu, débardeur moult, pieds nus et jupe plissée longue. La femme, regard tourné vers les Etats-Unis, montre du doigt les deux mastodontes comme si elle voulait être l'arbitre du combat alors que les deux hommes l'ignorent...

Pour l'auteur de ce dessin, la diplomatie européenne ne parvient donc pas à occuper une place importante sur la scène internationale en ces temps de guerre froide.

La CECA (1951) et les pères de l'Europe.

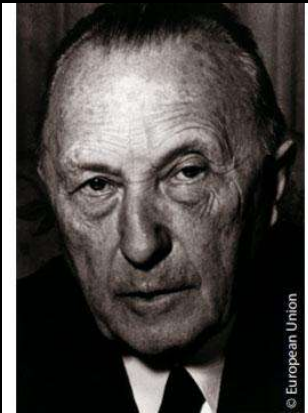
Communauté européenne du charbon et de l'acier (1951)



Robert
SCHUMAN



Jean
MONNET

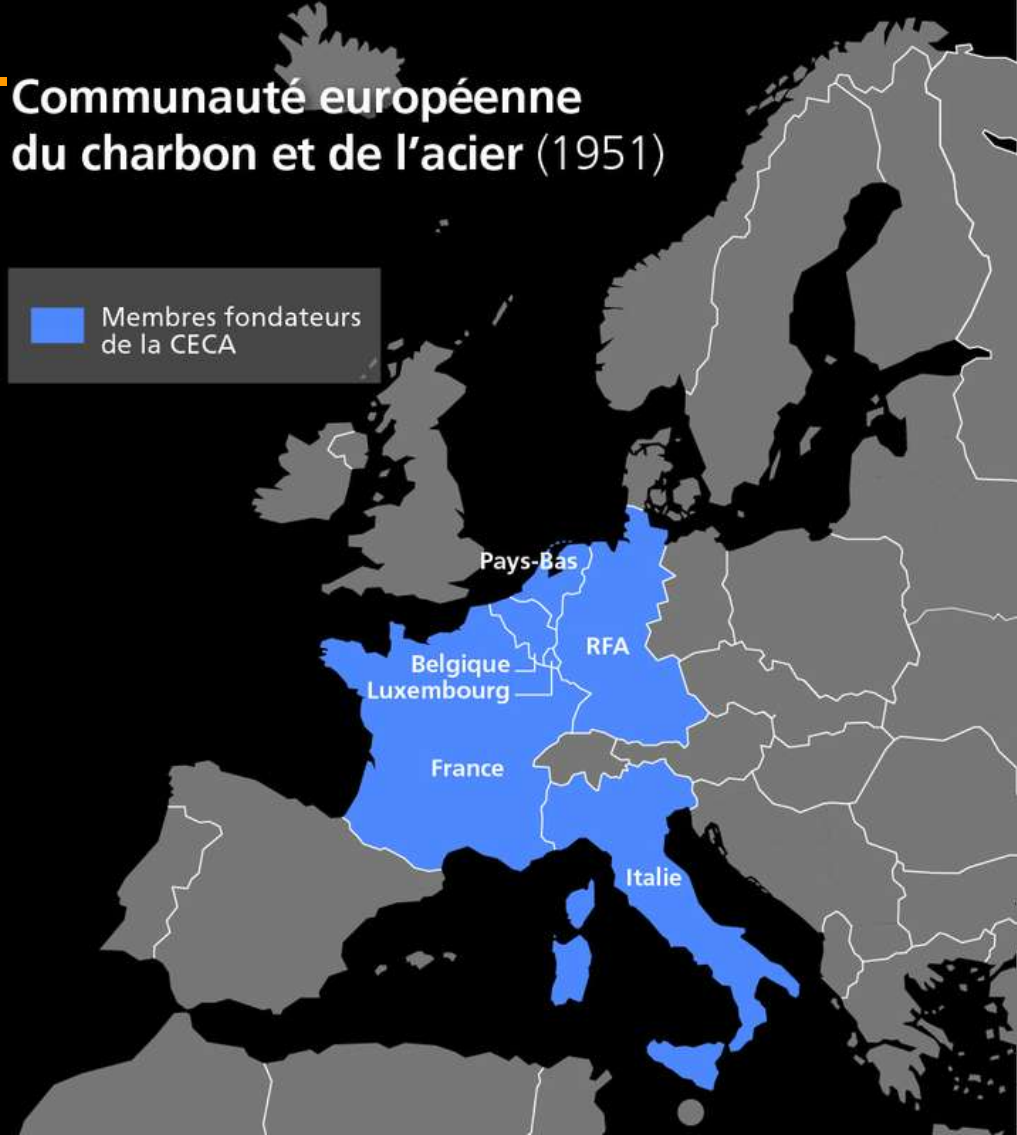


Konrad
ADENAUER



Alcide
De
GASPERI

Membres fondateurs
de la CECA



1957 Traité de Rome : CEE

 Pays membres



Euratom et PAC

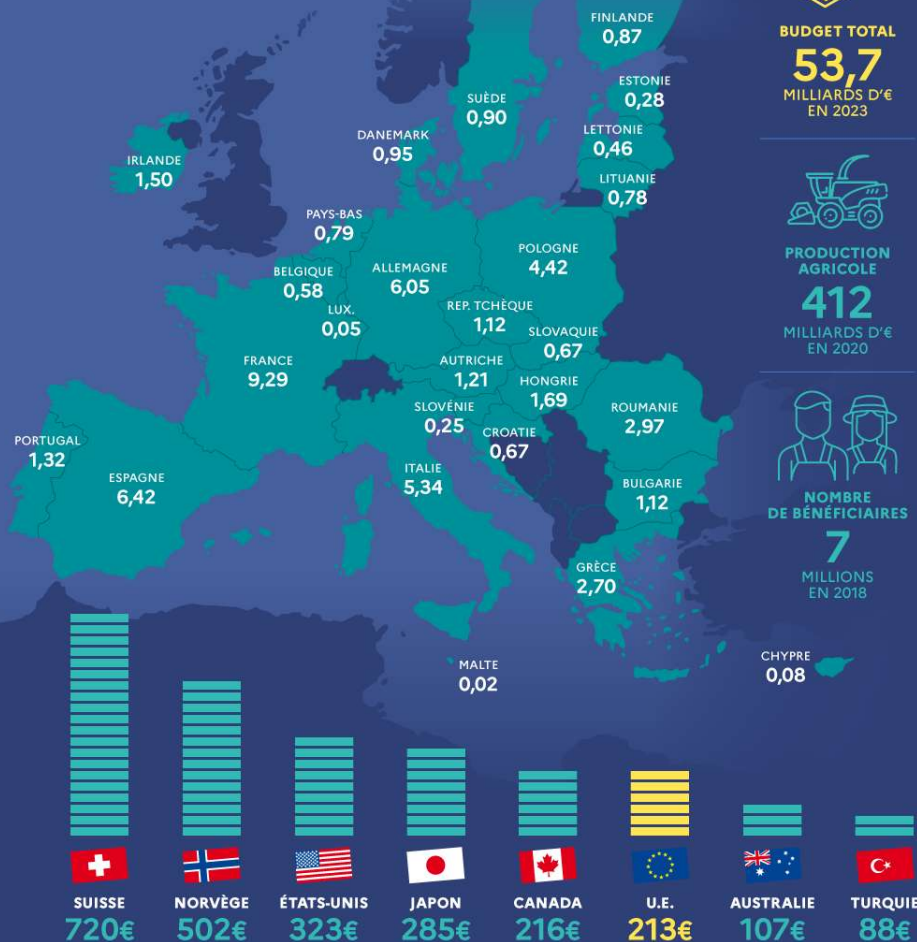



**MINISTÈRE
DE L'AGRICULTURE
ET DE LA SOUVERAINETÉ
ALIMENTAIRE**
*Liberté
Égalité
Fronçonnais*

La politique agricole commune 2023-2027 : montant annuel par pays

Montant total en milliards d'€

SOURCE : COMMISSION EUROPÉENNE



Estimation du soutien total à l'agriculture dans le monde **En euros par habitant**

En 2021, subventions directes & indirectes + dépenses indirectes (assurance maladie, retraites, etc.) Source : OCDE

Elargissements de la C.E.E.

1958 Communauté économique européenne (CEE)








1973 CEE



1981 et 1986 CEE



Les « Six » (pays fondateurs)

-  France
-  Allemagne de l'Ouest (RFA)
-  Italie
-  Belgique
-  Pays-Bas
-  Luxembourg

Les « Neuf »

-  Royaume-Uni
-  Irlande
-  Danemark
-  *Norvège annule son entrée après la victoire du « non » (54%) au référendum d'accession.*

Les « Dix » puis les « Douze »

-  1981 Grèce
-  1986 Espagne
-  Portugal
-  *Sortie du Groenland (Danemark) en 1985.*

1979 : première session du parlement européen avec, pour présidente, Simone Veil.



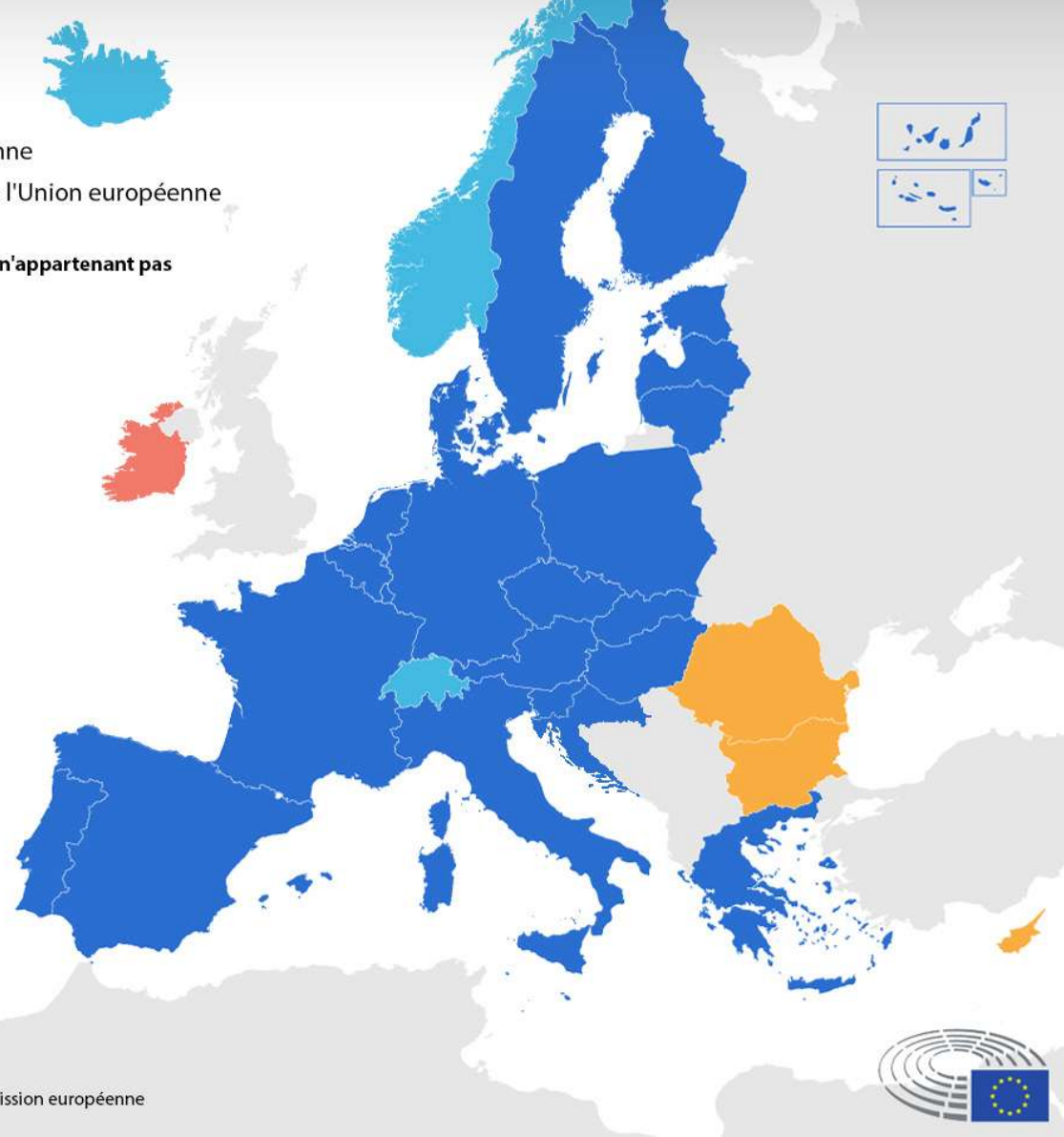
L'espace Schengen aujourd'hui.

- Espace de libre circulation des personnes
(suppression des contrôles aux frontières intérieures)

- Protection renforcée aux frontières extérieures de cet espace.

Membres actuels :

- Pays de l'Union européenne
- Pays n'appartenant pas à l'Union européenne
- Pays de l'Union européenne n'appartenant pas à l'espace Schengen
- Pays candidats à l'adhésion à l'espace Schengen (UE)





I. Construire l'Europe au temps de la guerre froide

A. La création de la CECA (Communauté Européenne du Charbon et de l'Acier)

Les **Etats d'Europe de l'Ouest** cherchent à se rapprocher pour **éviter une nouvelle guerre entre eux, développer leur économie et se protéger de la menace soviétique**. Il s'agit aussi de s'affirmer face aux deux Grands.

Les **« Pères de l'Europe »** créent la **CECA**. Ce sont **Robert Schuman** (1886 - 1963 ministre, président du conseil français), **Jean Monnet** (1888-1979), **Konrad Adenauer** (1876-1967 chancelier de la RFA), **Alcide de Gasperi** (1881-1954 président du conseil italien).

Résumé.



La CECA regroupe six pays : Benelux (Belgique-Pays-Bas-Belgique, Italie, RFA et France). Ils mettent en commun leur production d'acier et de charbon, longtemps utilisée pour fabriquer des armes. Cette première étape favorise la réconciliation entre la France et l'Allemagne. Le Royaume - Uni refuse de se joindre à cette union qu'il juge **supranationale** : il refuse de **déléguer des pouvoirs à la CECA**.



B. La création de la CEE (Communauté Economique Européenne)

Les traités de Rome signés le 25 mars 1957 créent une CEE ou Marché Commun ainsi que l'Euratom. Ils prévoient la libre circulation des biens et des capitaux et des personnes dans la Communauté. Ils envisagent aussi des politiques économiques communes dans les domaines de l'agriculture (PAC Politique Agricole Commune en 1962) ou des transports. Ils rappellent l'attachement à la démocratie, à la paix, au progrès social.

Deux conceptions de l'Europe s'opposent. La RFA est favorable à une Europe fédérale tandis que Charles de Gaulle souhaite limiter cette union à une coopération économique entre nations qui n'empiète pas sur la souveraineté des Etats.

C. Les élargissements de la CEE

Les succès de la CEE suscitent de nombreuses demandes d'adhésion.

En 1973, le Royaume - Uni, l'Irlande et le Danemark entrent dans la CEE.

Dans les années 1980, des pays méditerranéens devenus des démocraties après avoir connu des dictatures intègrent la CEE : la Grèce (1981), le Portugal et l'Espagne en 1986.

La vie démocratique se développe avec en 1979, la 1^{ère} élection du Parlement européen au suffrage universel direct, Simone Veil en est la 1^{ère} présidente.

En 1985, les accords de Schengen mettent en pratique la libre circulation des personnes prévue par le traité de Rome.

En 1986, la CEE adopte l'Acte unique qui prévoit la création d'un espace sans frontière.



Leçon 13.

La construction européenne de 1950 aux années 2000.

Introduction.

a

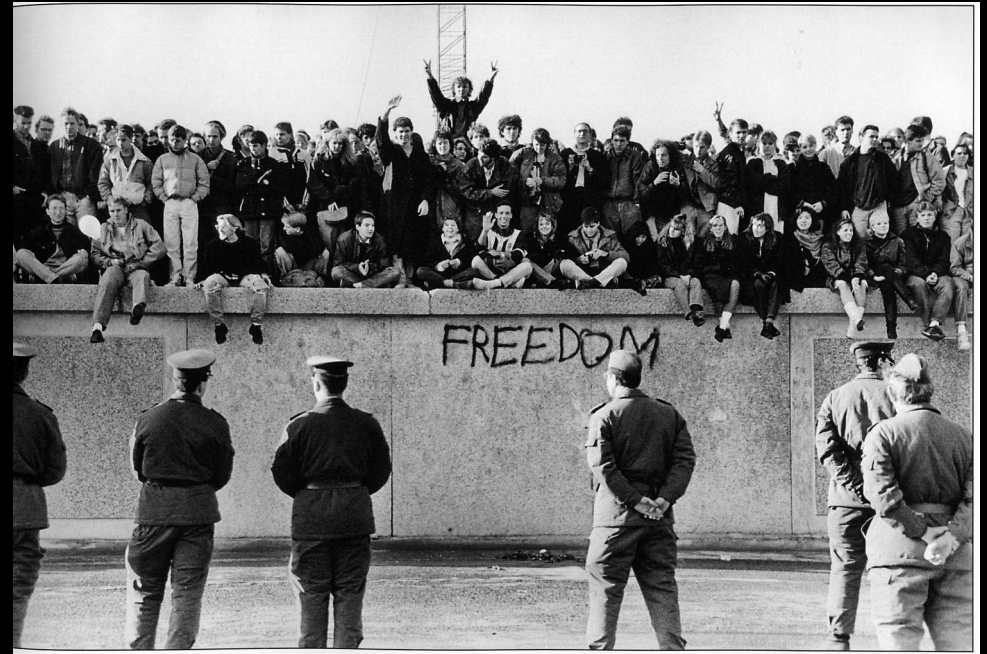
I. Construire l'Europe au temps de la guerre froide.

II. Elargissement et Approfondissement de l'U.E.
après la guerre froide.

Conclusion.

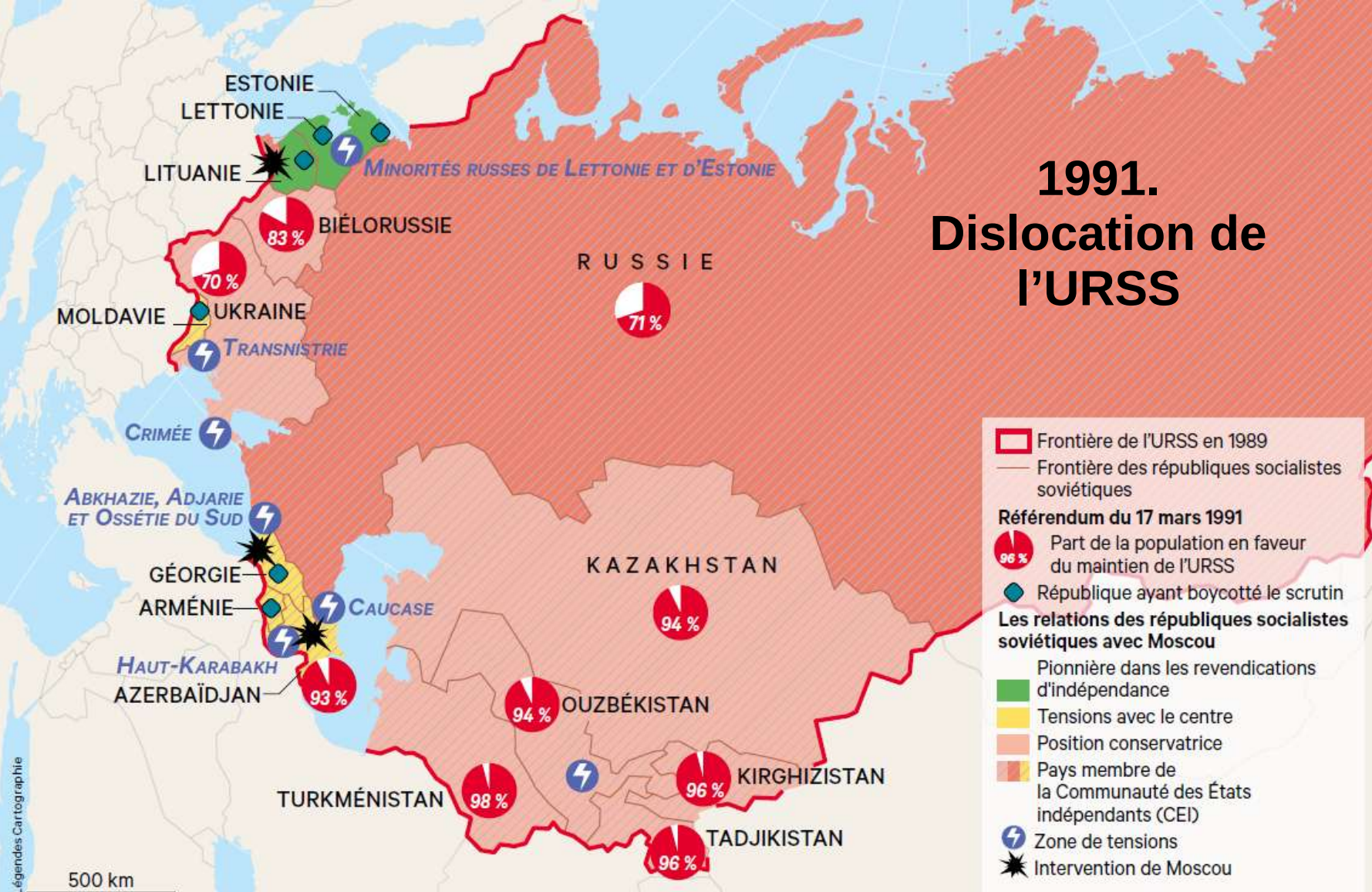


La chute du mur de Berlin. 09/11/1989





1991. Dislocation de l'URSS



Légendes Cartographie

Vidéo sur le traité de Maastricht.



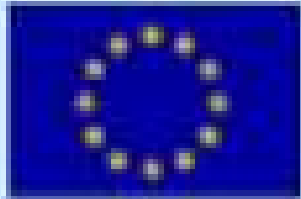
<https://www.vie-publique.fr/video/283614-video-le-traite-de-maastricht>





LES SYMBOLES DE L'UNION EUROPEENNE

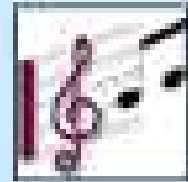
Devise : Unie dans la diversité



Le drapeau

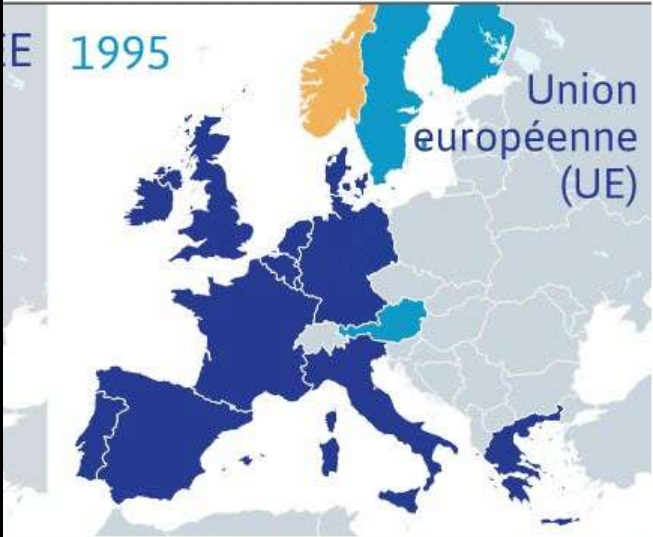


La monnaie



*L'hymne
à la joie*

9 mai : journée de l'Europe



1995 : L'U.E.

Les «Quinze»



Autriche



Suède



Finlande



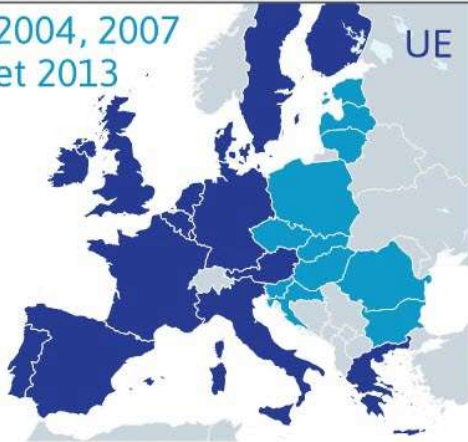
Nouvelle victoire du
«non» à un référendum
en Norvège (52%).



Allemagne de l'Est (RDA)
intégrée à la RFA en 1990

Elargissements de l'U.E.

2004, 2007
et 2013



2019



Les « Vingt-cinq »,
« Vingt-sept » et « Vingt-huit »

Les « Vingt-sept »

2004

-  Estonie
-  Lettonie
-  Lituanie
-  Pologne
-  R. Tchèque
-  Slovaquie
-  Hongrie
-  Slovénie

-  Malte
-  Chypre

2007

-  Roumanie
-  Bulgarie

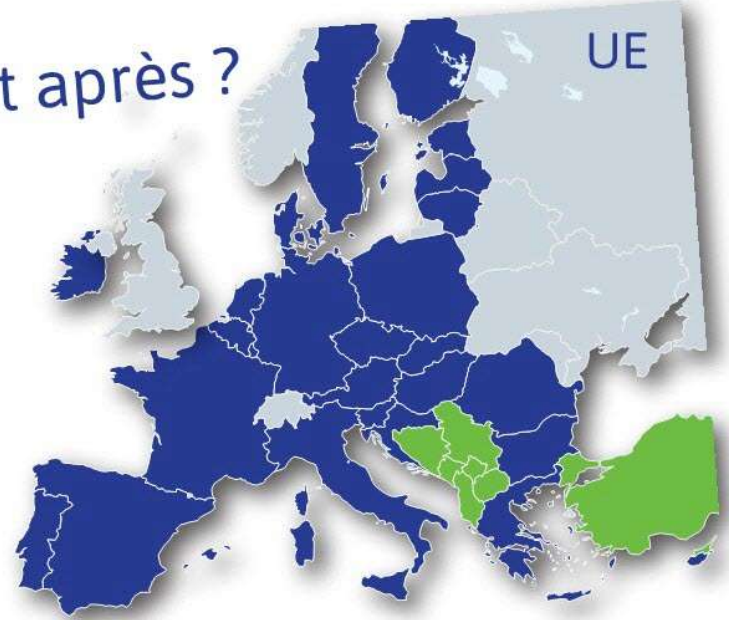
2013

-  Croatie



Sortie du Royaume-Uni après le vote en faveur du Brexit (51,9%) lors du référendum de juin 2016.

Et après ?



Les « Trente-quatre » ?

-  Serbie
-  Monténégro
-  Turquie
-  Macédoine
-  Kosovo
-  Albanie
-  Bosnie-Herz.



A. La fin de la guerre froide.

La chute du mur de Berlin *permet* la réunification de l'Allemagne en 1990 et l'entrée de l'ex-RDA dans la CEE.

En 1991, la disparition de l'URSS et l'apparition de nouveaux Etats posent la question de l'adhésion des ces pays à la CEE.

Jacques Delors propose en 1992 un nouveau traité pour établir un approfondissement (étendre les compétences) de la future UE.



B. Le traité de Maastricht 1992

Le **traité de Maastricht** est signé le 7 février 1992 et fonde l'**UE (Union Européenne)**. Une **citoyenneté européenne** est instituée et intégrée dans les constitutions des Etats membres. Les **pouvoirs du Parlement européen** sont étendus.

Le traité prévoit la mise en œuvre d'une **politique étrangère et de sécurité commune**.

L'union économique et monétaire est renforcée et une **monnaie unique, l'euro, est créée et entre en circulation en 2002**. Son adoption est soumise à des critères économiques et financiers.



L'Europe dispose de 5 symboles :

- Un drapeau bleu avec 12 étoiles
- Un hymne extrait de la 9 ème symphonie de Beethoven
- Une devise : « Unie dans la diversité »
- Une journée : le 9 mai
- Une monnaie : l'euro

Une partie des Européens développe un **eurosepticisme**. Ainsi, en **1992, le traité de Maastricht est rejeté par référendum par le Danemark** et adopté à une faible majorité en France. Le Royaume - Uni refuse d'adopter



C. Les élargissements

Après un élargissement en 1995 (Autriche, Finlande, Suède), l'UE accueille les anciens pays communistes d'Europe de l'Est en 2004 puis en 2007. Des programmes sont mis en place pour aider les nouveaux Etats membres à combler leur retard économique.

Avec l'entrée de la Croatie en 2013, l'UE regroupait 28 Etats et comptait 505 millions d'habitants. Avec le Brexit en 2020, l'UE compte aujourd'hui 27 Etats et 446,8 millions d'habitants.



Leçon 13.

La construction européenne de 1950 aux années 2000.

Introduction.

a

I. Construire l'Europe au temps de la guerre froide.

a

II. Elargissement et Approfondissement de l'U.E.
après la guerre froide.

Conclusion.

Exercice 2 : La frise chronologique



ELARGISSEMENT DE L'UNION EUROPÉENNE

LES ÉTAPES :

1957

1973

1981

1986

1995

2004

2007

2013

2020 sortie de l'UE



Les élargissements De l'U.E. (exercice 3).



Depuis plusieurs années, l'adhésion de la Turquie suscite des débats entre les membres de l'UE.

Après la crise financière de 2008, la **zone euro** est touchée par une profonde crise économique et sociale.